

16 January 2019

Соглашение

О принятии согласованных технических правил Организации Объединенных Наций для колесных транспортных средств, предметов оборудования и частей, которые могут быть установлены и/или использованы на колесных транспортных средствах, и об условиях взаимного признания официальных утверждений, выдаваемых на основе этих правил Организации Объединенных Наций*

(Пересмотр 3, включающий поправки, вступившие в силу 14 сентября 2017 года)

Добавление 21 – Правила № 22 ООН

Пересмотр 4 – Поправка 2

Дополнение 3 к поправкам серии 05 – Дата вступления в силу: 29 декабря 2018 года

Единообразные предписания, касающиеся официального утверждения защитных шлемов и их смотровых козырьков для водителей и пассажиров мотоциклов и мопедов

Настоящий документ опубликован исключительно в информационных целях. Аутентичным и юридически обязательным текстом является документ: ECE/TRANS/WP.29/2018/38.



ОРГАНИЗАЦИЯ ОБЪЕДИНЕННЫХ НАЦИЙ

* Прежние названия Соглашения:

Соглашение о принятии единообразных условий официального утверждения и о взаимном признании официального утверждения предметов оборудования и частей механических транспортных средств, совершено в Женеве 20 марта 1958 года (первоначальный вариант); Соглашение о принятии единообразных технических предписаний для колесных транспортных средств, предметов оборудования и частей, которые могут быть установлены и/или использованы на колесных транспортных средствах, и об условиях взаимного признания официальных утверждений, выдаваемых на основе этих предписаний, совершено в Женеве 5 октября 1995 года (Пересмотр 2).

GE.19-00725 (R) 200219 210219



* 1 9 0 0 7 2 5 *

Просьба отправить на вторичную переработку



Включить новый пункт 5.1.8 следующего содержания:

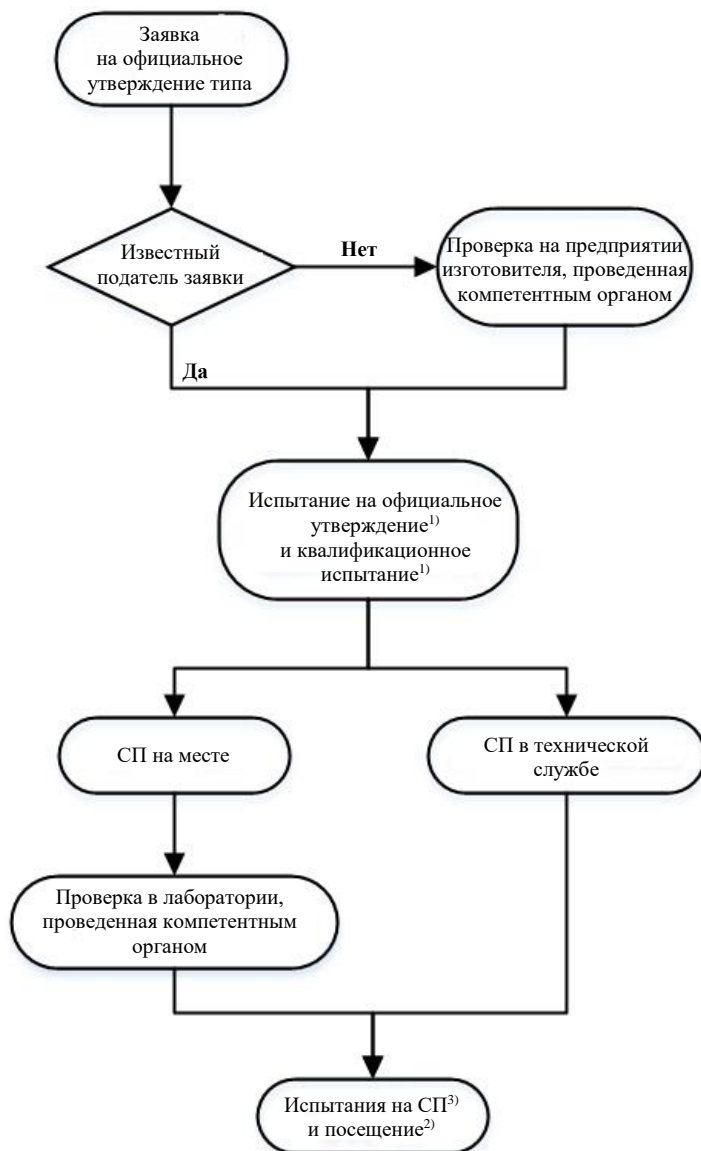
«5.1.8 Замена знаков официального утверждения, предписанных в пунктах 5.1.4, 5.1.5 и 5.2.4, уникальным идентификатором (УИ), предусмотренным в приложении 5 к Соглашению 1958 года, не допускается».

Пункты 5.1.8–5.1.13, изменить нумерацию на 5.1.9–5.1.14.

Приложение 12 изменить следующим образом:

«Приложение 12

Схема официального утверждения типа (схема последовательности операций)



1) Должны проводиться в одной и той же технической службе или в одной и той же аккредитованной независимой лаборатории.

2) Посещение предприятия-изготовителя представителями компетентного органа или технической службы для проверки и произвольного отбора образцов:

- a) при отсутствии ISO 9002* или эквивалентного стандарта: один раз в год;
 - b) при наличии ISO 9002* или эквивалентного стандарта: один раз каждые один–два года в зависимости от результатов проверки.
- 3) Испытания в соответствии с пунктом 10.5 и/или 10.6 на образцах изготовленной продукции, отобранных:
- a) при отсутствии ISO 9002* – компетентным органом или технической службой во время посещения, указанного в сноске 2 а), изготовителем в период между посещениями, указанными в сноске 2 а);
 - b) при наличии ISO 9002* – изготовителем, причем процедура проверяется во время посещения, указанного в сноске 2 б)».
-

* Или эквивалентного стандарта, т. е. стандарта, обеспечивающего аналогичные или более высокие уровни качества.